

eve button ⓘ

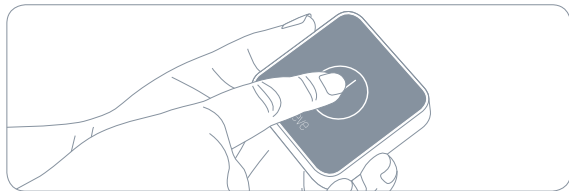
Get Started

Darba sākšana

①

Press Eve Button once to activate.

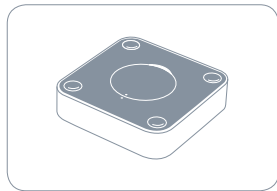
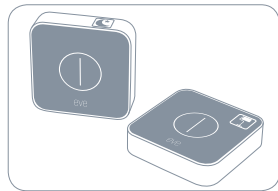
Lai aktivizētu Eve, vienreiz nospiediet pogu.



ⓘ

Customize Eve Button with the included labels and rubber feet.

Eve pogu var pielāgot, izmantojot komplektācijā iekļautās uzlīmes un gumijas pēdiņas.



②

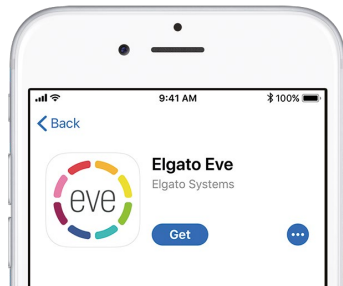
Download the Elgato Eve app from the App Store.

Veikalā App Store lejupielādējiet lietotni Elgato Eve.

🔍 Elgato Eve



Download on the
App Store



③

Open the Elgato Eve app and tap Add Accessory. Eve will now guide you through the setup process.

Atveriet lietotni Elgato Eve un pieskarieties Add Accessory (Pievienot piederumu). Sekojiet Eve norādījumiem, lai veiktu iestatīšanas procesu.

Add Accessory



If you have already set up another accessory, go to Settings in Eve to add Eve Button to your home.

Ja jūs jau esat iestatījis citu piederumu, dodieties uz Eve iestatījumiem, lai pievienotu savam mājoklim Eve Button.

Legal Information • Juridiskā informācija

Hereby, Elgato Systems declares that this device is in compliance with the essential requirements and other relevant provisions of Directive 2014/53/EC. The declaration of conformity is available at www.elgato.com/doc

Frequency range: 2402 - 2480 MHz

Max RF e.i.r.p power < 3dBm

Product: 10EAU9901 • Model: 20EAU9901 • Part: 51EAU9903

Elgato Systems ar šo paziņo, ka šī ierīce atbilst Direktīvas 2014/53/ES pamatprasībām un citiem būtiskiem noteikumiem. Atbilstības deklarācija ir pieejama www.elgato.com/doc

Frekvenču diapazons: 2402 - 2480 MHz

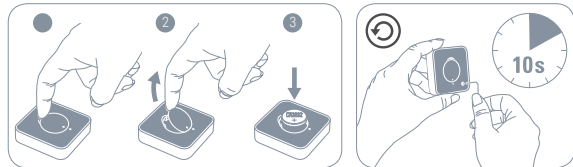
RF jauda: < 3 dBm EIRP

Produkts: 10EAU9901 • Modelis: 20EAU9901 • Partija: 51EAU9903

Battery & Reset • Baterijas un atiestatīšana

When replacing the battery, use your finger to open the enclosure. Insert a new CR2032 battery with the positive (+) side up, and push firmly while closing the cover.

Lai nomainītu bateriju, ar pirkstu atveriet baterijas nodalījumu. Ievietojiet nodalījumā jaunu CR2032 bateriju ar pozitīvo (+) pusi uz augšu un stingri iespiediet to, aizverot vāciņu.



Please keep your HomeKit setup code in a safe place. You need it to securely add Eve to your home, and nobody but you has a copy.

Lūdzu, glabājiet savu HomeKit iestatīšanas kodu drošā vietā. Tas ir nepieciešams, lai jūs varētu droši pievienot Eve savam mājoklim, un tas ir zināms tikai jums.



eve button ①



Room · Istaba:

.....

Notes · Piezīmes:

.....

.....

