

eve button ⓘ

Get Started

Bevezetés

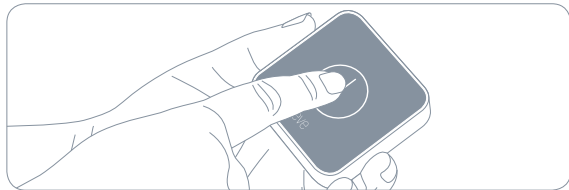
Introducere

①

Press Eve Button once to activate.

Az aktiválásához nyomja meg egyszer az Eve Buttont.

Apăsați butonul Eve o dată pentru activare.

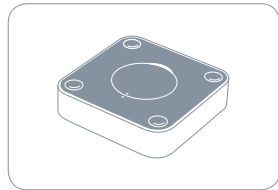
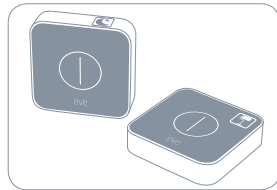


ⓘ

Customize Eve Button with the included labels and rubber feet.

Állítsa be a saját igényei szerint az Eve Buttont a mellékelt címkék és gumilábak segítségével.

Personalizați butonul Eve cu etichetele incluse și picioarele de cauciuc.



②

Download the Elgato Eve app from the App Store.

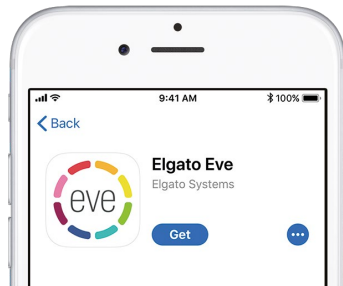
Töltse le az App Store-ból az Elgato Eve alkalmazást.

Descărcați aplicația Elgato Eve din App Store.

🔍 Elgato Eve



Download on the
App Store



3

Open the Elgato Eve app and tap Add Accessory. Eve will now guide you through the setup process.

Nyissa meg az Elgato Eve alkalmazást, majd kattintson az Add Accessory (Tartozék hozzáadása) opcióra. Az Eve ekkor végigvezeti a telepítés teljes folyamatán.

Deschideți aplicația Elgato Eve și apăsați Adăugare accesoriu. Eve vă va ghida pe parcursul procesului de configurare.

Add Accessory



If you have already set up another accessory, go to Settings in Eve to add Eve Button to your home.

Ha már a korábbiakban telepített más tartozékot, lépjen be az Eve beállításába, majd adja hozzá az otthonához az Eve Buttont.

Dacă ați configurat deja alt accesoriu, mergeți la Setări Eve pentru a adăuga Eve Button în căminul dvs.

Hereby, Elgato Systems declares that this device is in compliance with the essential requirements and other relevant provisions of Directive 2014/53/EC. The declaration of conformity is available at www.elgato.com/doc

Frequency range: 2402 - 2480 MHz

Max RF e.i.r.p power < 3dBm

Product: 10EAU9901 • Model: 20EAU9901 • Part: 51EAU9903

Az Elgato Systems társaság ezúton kijelenti, hogy ez a készülék megfelel a 2014/53/EK irányelv vonatkozó rendelkezéseinek. A megfelelőségi nyilatkozat a www.elgato.com/doc oldalon található.

Frekvencia-tartomány: 2402 - 2480 MHz

Nagyfrekvenciájú teljesítmény: < 3 dBm EIRP

Termék: 10EAU9901 • Modell: 20EAU9901 • Alkatrész: 51EAU9903

Prin prezenta, Elgato Systems declară că dispozitivul respectă cerințele esențiale și alte prevederi relevante ale Directivei 2014/53/CE. Declarația de conformitate este disponibilă pe www.elgato.com/doc

Intervalul de frecvență: MHz: 2402 - 2480 MHz

Putere RF: < 3 dBm EIRP

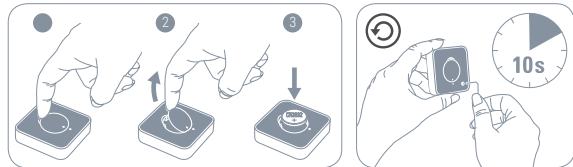
Produs: 10EAU9901 • Model: 20EAU9901 • Piesă: 51EAU9903

Battery & Reset • Elem és újraindítás • Baterie și resetare

When replacing the battery, use your finger to open the enclosure. Insert a new CR2032 battery with the positive (+) side up, and push firmly while closing the cover.

Az elemház fedelének felnyitásához használja az ujját. Helyezzen be egy új CR2032 elemet a pozitív (+) oldalával felfelé, majd lezárásakor óvatosan nyomja a helyére a fedelet.

Când înlocuiți bateria, folosiți degetul pentru a deschide carcasa. Introduceți o baterie CR2032 nouă cu partea pozitivă (+) în sus și împingeți ferm când închideți capacul.



Please keep your HomeKit setup code in a safe place. You need it to securely add Eve to your home, and nobody but you has a copy.

Kérjük, biztonságos helyen őrizze meg a Home Kit telepítő kódot. Szüksége van rá az Eve biztonságos hozzáadásához otthonához, és Önön kívül senki nem rendelkezik a másolatával.

Păstrați codul de configurare HomeKit într-un loc sigur. Aveți nevoie de acesta pentru a adăuga în siguranță Eve în căminul dvs., iar numai dvs. trebuie aveți o copie.



eve button ①



Room · Helyiség · Camera:

Notes · Megjegyzések · Note:

.....

