

eve door & window

Get Started

Prise en main

Erste Schritte

①

Insert the included ½ AA battery and place Eve Door & Window so that the areas marked with dots are facing each other. Use the included spacers to bring the small element to the ideal height.

Insérez la pile demi-AA fournie et placez Eve Door & Window de façon à ce que les repères soient l'un en face de l'autre. Utilisez les cales d'espacement fournies pour placer le petit élément à la bonne hauteur.

Setze die mitgelieferte ½ AA-Batterie ein und befestige Eve Door & Window so, dass die beiden mit Punkten markierten Flächen einander zugewandt sind. Mit den beiliegenden Distanzscheiben kannst du die optimale Höhe für das kleine Element erreichen.



ⓘ

The built-in LED will light up each time Eve Door & Window detects an open/closed state change, so you can be sure everything works as expected before attaching the adhesive firmly.

If you want to replace the ½ AA (ER14250 3.6 V) battery, simply pull the larger element downwards - no need to remove and re-attach the carefully positioned adhesive.

Le voyant s'allume à chaque fois qu'Eve Door & Window détecte un mouvement d'ouverture ou de fermeture. Observez ce voyant pour vérifier que tout fonctionne correctement avant de fixer fermement les éléments à l'aide de l'adhésif. Pour remplacer la pile demi-AA (ER14250 3,6 V), faites glisser l'élément le plus grand vers le bas. Il n'est pas nécessaire de retirer et de repositionner l'adhésif.

Die integrierte LED leuchtet jedes Mal auf, wenn Eve Door & Window eine Zustandsänderung von offen zu geschlossen und umgekehrt erkennt. So kannst du vor der endgültigen Montage überprüfen, dass alles ordnungsgemäß funktioniert. Wenn du die ½ AA-Batterie (ER14250 3,6 V) austauschen möchtest, zieh einfach das größere Element nach unten. Die Abdeckung des Batteriefachs mit dem sorgsam angebrachten Klebeband muss dafür nicht entfernt werden.

②

Download the Elgato Eve app from the App Store.

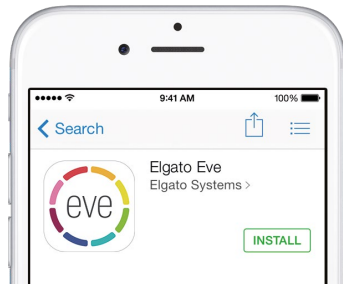
Téléchargez l'app Elgato Eve sur l'App Store.

Lade die Elgato Eve App aus dem App Store herunter.

🔍 Elgato Eve



Download on the
App Store



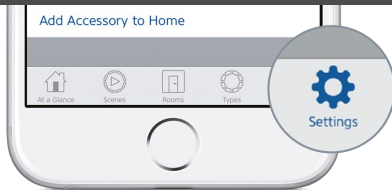
3

Open the Elgato Eve app and tap Add Accessory. Eve will now guide you through the setup process.

Ouvrez l'app Elgato Eve et touchez Ajouter un accessoire. Eve vous guidera alors tout au long du processus de configuration.

Öffne die Elgato Eve App und tippe auf Zubehör hinzufügen. Eve führt dich nun durch die Einrichtung.

Add Accessory



If you have already set up another accessory, go to the Eve settings to add Eve Door & Window to your home.

Si vous avez déjà configuré un autre accessoire, accédez aux réglages d'Eve pour ajouter Eve Door & Window à votre domicile.

Wenn du Eve bereits zuvor eingerichtet hast, öffne die Eve-Einstellungen und füge Eve Door & Window hinzu.

Legal Information • Informations légales • Rechtliche Hinweise

This device complies with part 15 of the FCC Rules and Industry Canada licence-exempt RSS standard(s). Operation is subject to the following two conditions: (1) This device may not cause interference, and (2) this device must accept any interference received, including interference that may cause undesired operation.

This equipment complies with FCC RF and IC RSS-102 radiation exposure limits set forth for an uncontrolled environment. This equipment should be installed and operated with a minimum distance of 0.5 centimeters between the radiator and your body. This transmitter must not be co-located or operating in conjunction with any other antenna or transmitter. The antennas used for this transmitter must be installed to provide a separation distance of at least 0.5 cm from all persons and must not be co-located or operating in conjunction with any other antenna or transmitter.

Changes or modifications not expressly approved by Elgato Systems could void your authority to operate this device.

Purpose of control: operating control; construction of control: plug-in operating control; type 1 action, operating time: continuous.

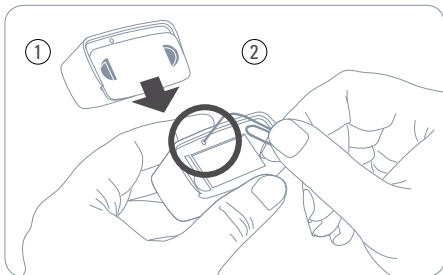
Cet équipement est conforme aux CNR-102 d'Industrie Canada. Cet équipement doit être installé et utilisé avec une distance minimale de 0.5 centimètres entre le radiateur et votre corps. Cet émetteur ne doit pas être co-localisée ou opérant en conjonction avec autre antenne ou émetteur. Les antennes utilisées pour cet émetteur doivent être installés et fournir une distance de séparation d'au moins 0.5 centimètre de toute personne et doit pas être co-située ni fonctionner en conjonction avec une autre antenne ou émetteur.

For questions about Elgato product compliance with FCC regulations, please contact: Compliance Officer, Elgato Systems, 900 Kearny St. #750, San Francisco, CA 94133.

Hereby, Elgato Systems declares that this device is in compliance with the essential requirements and other relevant provisions of Directive 2014/53/EC. The declaration of conformity is available at www.elgato.com/doc

Frequency range: 2402 - 2480 MHz, RF power: 0 dBm

Product: 1ED109901001 • Model: 20EAL9901 • Part: 51EAL9901
FCC ID: SNE-DOOR-002 • IC ID: 11192A-DOOR002



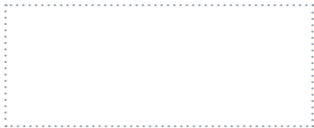
Please keep your HomeKit Setup Code in a safe place. You need it to securely add Eve to your home, and nobody but you has a copy.

Conservez en lieu sûr votre code de configuration HomeKit. Ce code est indispensable pour ajouter Eve au réseau de votre domicile, et personne d'autre que vous ne connaît ce code.

Bewahre deinen HomeKit-Code an einem sicheren Platz auf. Du benötigst ihn, um Eve zu deinem Zuhause hinzuzufügen. Niemand außer dir kennt diesen Code.



eve door & window 



Room • Pièce • Zimmer:.....

Notes • Remarques • Notizen:.....

.....

